



Simplicité d'administration pour les services informatiques, simplicité et autonomie pour les utilisateurs, gain de temps dans la création et la diffusion des tableaux de bords, outil collaboratif pour toutes les strates de l'entreprise, consultation des données à partir du web ... C'est un article sur la BI Agile me direz-vous ? Et bien pas tout à fait. Ce sont autant d'ingrédients qu'a utilisés Philippe TIMSIT pour élaborer sa propre recette du succès.

Peu connu du marché ultra-compétitif du reporting, un petit éditeur français fait son petit bonhomme de chemin tout en maintenant ces piliers de l'agilité comme ossature de son produit.



Non il ne s'agit pas d'une start-up : créé en mai 2001, **REPORT ONE** édite une solution de reporting pour PME : **MYREPORT**. L'objectif de Philippe TIMSIT était de créer une offre qui soit abordable tant financièrement que techniquement aux PME. "Nous voulions qu'il ne soit pas nécessaire de disposer d'un informaticien pour mettre en place un nouvel indicateur". Report One a ainsi développé pendant trois ans une solution s'appuyant sur Microsoft Excel, complété aujourd'hui par la possibilité d'utiliser Calc, solution open source.

Philippe TIMSIT – Fondateur de Report One

Le gros atout de **MYREPORT** c'est son accès natif avec Excel et Calc, outils présents dans quasiment toutes les entreprises. Les modules de MYREPORT (sous Excel), deviennent ainsi l'outil collaboratif de toutes

les strates de l'entreprise, permettant ainsi à tous les utilisateurs de créer ses propres tableaux d'analyse répondant à des problématiques spécifiques, dans un environnement bureautique qu'ils maîtrisent déjà.

La société, enregistre en moyenne 30% de croissance annuelle depuis 2008, et a annoncé un chiffre record de 42% pour l'année 2011 avec un chiffre d'affaires de 3 millions d'euros.

Nous ne sommes pas sur les mêmes montants que les mastodontes tels que SAP ou IBM. Cependant, avec l'engouement qu'ont les PME et maintenant quelques grands comptes pour cet éditeur, *qui s'est plus fait connaître par des retours positifs du terrain que par du mailing marketing de masse*, Report One a connu depuis 2008 une hausse de 45% de ses effectifs, la création de 3 nouvelles agences en France, et l'ouverture d'un pôle Grand Comptes pour pouvoir répondre rapidement aux questions et demandes de cette nouvelle population, usuellement habituée aux outils historiques.

A tort ou à raison, **REPORT ONE** ne cherche pas (à ma connaissance) à couvrir tous les besoins du marché (Mobilité, big DATA, versioning, etc.): la philosophie de l'éditeur semble se caractériser par le fait de mettre en avant un outil proche des besoins clients. Outils évoluant au fil des demandes récurrentes de tel ou tel fonctionnalités. Nous ne sommes pas sur les mêmes niveaux de fonctionnalités que les outils leader du marché; cependant, grâce à son « agilité fonctionnelle et technique native », une architecture qui se veut flexible et solide, et une offre commerciale créative, MYREPORT dispose de nombreux atouts pour répondre majoritairement aux problématiques des TPE, PME et de plus en plus à celles des grands comptes.

A la demande de nombreux clients, et pour répondre aux besoins des grands comptes, l'éditeur **REPORT ONE** a complété sa gamme d'outils avec la sortie en janvier 2012 des modules Page et Center permettant l'élaboration et la publication de tableaux de bord sur le Web sans connaissance particulière d'internet.

Pour avoir eu l'opportunité de mettre en place les modules clients *via MYREPORT DATA, MYREPORT Builder et Web via MYREPORT Page et MYREPORT Center*, je vous propose un premier retour d'expériences (positives et négatives) autour de cette découverte aussi surprenante qu'intéressante.

Pour cela, je vous propose une présentation en 3 parties :

- 1 – Présentation des modules MYREPORT
- 2 – Les limites de MYREPORT
- 3 – Les architectures possibles



Je vous souhaite une très bonne lecture,

Stéphane Thia
AUTEUR



SOMMAIRE

<u>PRESENTATION DES MODULES MYREPORT</u>	3
1. Présentation globale.....	3
2. Détail des modules et leurs petits plus.....	4
<u>LES LIMITES DE MYREPORT</u>	8
1. L'intégration dans SharePoint	8
2. Le dashboarding	8
<u>LES ARCHITECTURES</u>	9
1. Les composants de l'architecture.....	9
2. MYREPORT en mode hébergé	10
<u>CONCLUSION</u>	13



PRESENTATION DES MODULES MYREPORT

1. PRESENTATION GLOBALE

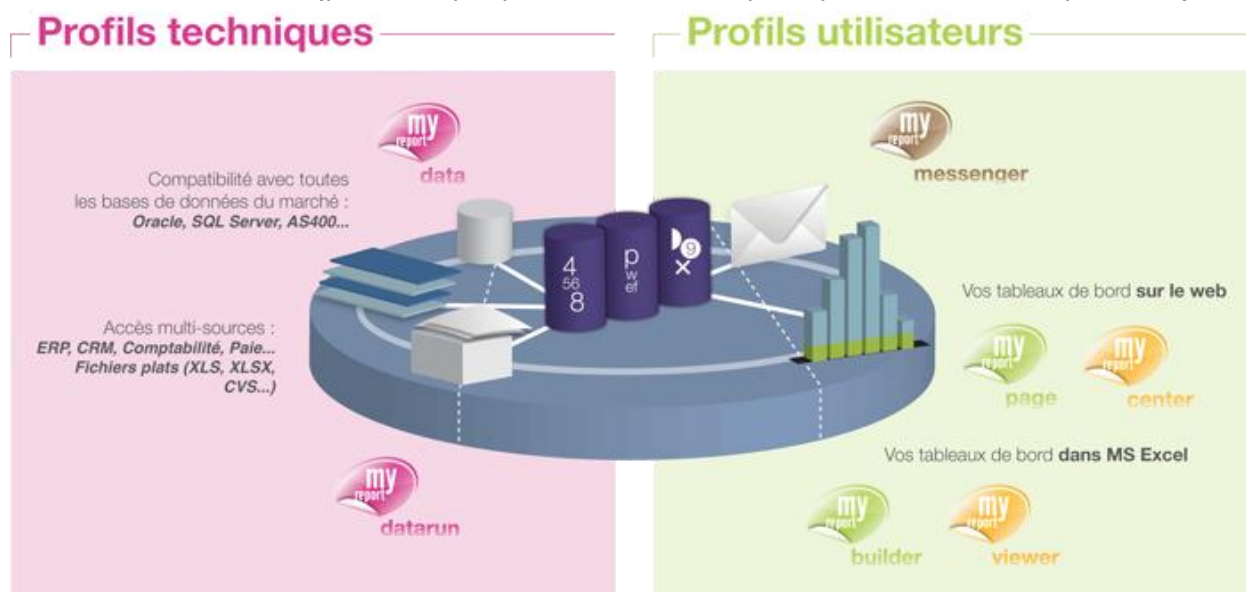
La suite MYREPORT v7 est composée :

De modules dédiés à des profils techniques avec

- ✓ **MYREPORT DATArun** : ce module permet l'exécution des processus ETL en temps réel et le chargement programmé de l'entrepôt de données,
- ✓ **MYREPORT DATA** : ce module permet la connexion aux sources de données et la création de la couche sémantique métier,

De modules dédiés à des profils utilisateurs avec

- ✓ **Les outils de création des rapports avec**
 - **MYREPORT Builder** : ce module permet la conception de tableaux de reporting, listing de données, statistiques ponctuelles, graphiques... pour le tableur MS Excel® ou Calc® d'Open Office.
 - **MYREPORT Page** : ce module permet la conception de tableaux de reporting, listings de données et graphiques ... pour le web.
- ✓ **Les outils de consultation des rapports avec**
 - **MYREPORT Viewer** : ce module permet la mise à jour des tableaux créés avec MYREPORT Builder et l'accès au détail des données, le tout directement depuis MS Excel® ou Calc® d'Open Office.
 - **MYREPORT Center** : ce module est l'espace de stockage partagé sur le web pour la construction et la mise à jour dynamique des reportings conçus avec MYREPORT Page et pour le téléchargement des fichiers créés avec MYREPORT Builder.
- ✓ **Les outils de push avec**
 - **MYREPORT Messenger** : ce module permet la diffusion (par mail, dans la Ged sharepoint, dans MYREPORT Center, etc.) des tableaux de reporting (au format excel, pdf, html, etc.) au cadencement, à l'emplacement et à une liste de destinataire de votre choix. La diffusion peut être programmée ou exécutée sur une alerte (par exemple pour un montant qui dépasserait un seuil prédéfini).





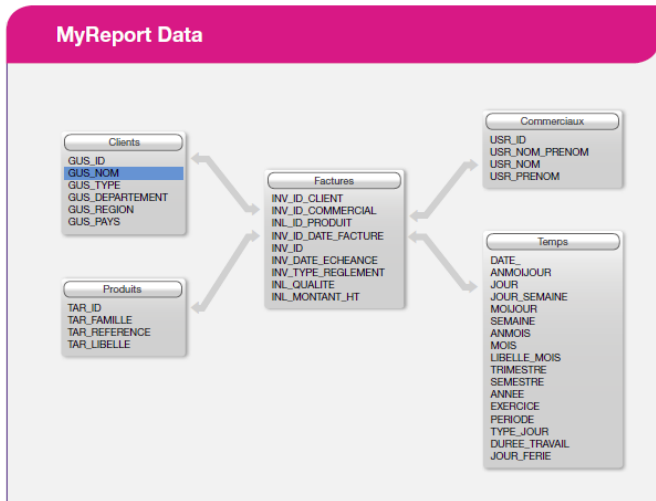
2. DETAIL DES MODULES ET LEURS PETITS PLUS

PROFILS TECHNIQUES: MYREPORT DATARUN et MYREPORT DATA

■ Vous pilotez les projets informatiques de votre entreprise et cherchez une solution pour simplifier le partage des données aux responsables de services, en toute sécurité et en toute confidentialité.

MyReport Data

Connectez-vous aux sources de données et construisez le datawarehouse de votre entreprise



ACCÉDEZ À VOS DONNÉES MULTI-SOURCES

- Connexion native à Oracle, SQL Server, Interbase/Firebird, Informix, MySQL, AS400, PostgreSQL, Access, ou via pilotes ODBC
- Importation de fichiers ASCII (fixes et délimités), Excel® et OpenOffice®

UTILISEZ LES DONNÉES ET CONSTRUISEZ VOTRE ENVIRONNEMENT D'AIDE À LA DÉCISION

- Création de modèles multi-sources
- Champs transformés illimités avec vérification syntaxique : calcul, concaténation, correspondance, condition, agrégation, consolidation
- Intégration des fonctions SQL des SGBD sources

ADMINISTREZ ET CONTRÔLEZ LES PROCESSUS DE CHARGEMENT

- Alimentation d'une base relationnelle en mode client serveur
- Trace d'audits et journaux d'importation
- Gestion des droits utilisateurs, avec possibilités de filtres
- Programmation des processus ETL et temps réel

MyReport Datarun

Planifier la mise à jour du datawarehouse

METTES À JOUR VOS DONNÉES

- Exécution des processus ETL définis par MyReport Data

EXÉCUTEZ

- Chargement programmé de l'entrepôt de données
- Définition de plusieurs chemins système de MyReport

ADMINISTREZ

- Gestion des modèles
- Gestion des utilisateurs



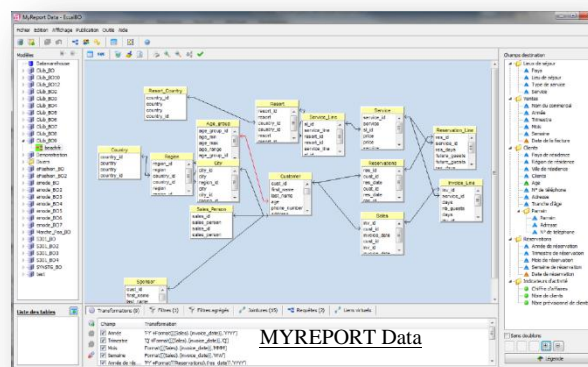
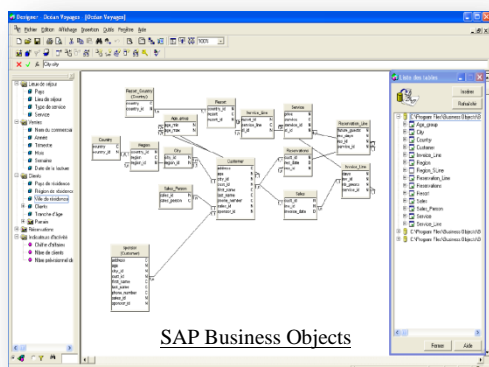
Myreport DataRun, est un module utilisé par tous nos clients, car il offre une flexibilité novatrice par rapport aux outils habituels. Les principaux intérêts pour lesquels nos clients l'utilisent sont:

- La disponibilité des données 7j/7, 24h/24: il est possible nativement, de charger les données du datawarehouse dans un "datawarehouse Report One". Ce dernier ne sera chargé que sur la bonne fin du datawarehouse. Ainsi, les utilisateurs auront toujours accès à leurs données, que ce soit en cas de plantage/relance du chargement du datawarehouse, ou en cas de maintenance de la base Oracle.

- L'utilisation d'un ETL intégré: La transformation des données n'est pas le cœur de métier de Report One et l'outil proposé, ne sera pas aussi puissant que les outils spécialisés (pas de module qualité de données, de fonction Web services, ou de partitionnement, etc.). Cependant, les fonctionnalités proposées représentent l'essentiel des fonctions de transformation dites basiques.

Myreport Data, permet la constitution de modèles, équivalent des univers Business Objects. Le gros plus, c'est la possibilité de mixer des données hétérogènes: On peut imaginer ainsi coupler des données externes au SID (tel que les objectifs commerciaux, des budgets, des données INSEE, etc.) issus d'un fichier ou plusieurs fichiers (Excel, XML, etc.), avec des données issues du SID, directement dans le modèle, qui devient alors multi sources.

On ne peut s'empêcher de faire le parallèle avec les univers BO ☺



**OUTILS DE CREATION DE RAPPORTS: MYREPORT BUILDER (pour Excel) et MYREPORT PAGE (pour le Web)**

■ Vous souhaitez suivre votre activité, manager vos équipes, et produire des rapports d'activité à destination de votre direction. Vous souhaitez réaliser vos tableaux de bord facilement, en utilisant tous les indicateurs chiffrés existants, et sans dépendre de votre service informatique.

MyReport Builder

...la conception pour MS Excel®



builder

RÉALISEZ DES REPORTINGS POUR MS EXCEL®

- Sélection des indicateurs par « glisser-déposer »
- Fonctions de calculs avancés : concaténation, agrégation, consolidation
- Définition de conditions, filtres, seuils et alertes
- Mises à jour automatisées et manuelles

DÉCISIONNEL : FAITES PARLER VOS DONNÉES

- Paramétrage de codes couleurs et symboles en fonction de seuils définis
- Création de graphiques
- Fonction zoom pour accéder aux vues détaillées et naviguer à l'intérieur des données

STATISTIQUES JETABLES : CRÉEZ VOS REPORTINGS À UTILISATION UNIQUE

- Extractions de données en listing
- Création de nouveaux reportings facilitée

MyReport Page

...la conception pour le web



page

RÉALISEZ DES REPORTINGS POUR LE WEB

- Pas de connaissances requises d'Excel® ou en programmation
- Intégration des fonctionnalités compatibles de MyReport Builder
- Puissante bibliothèque de graphiques et de jauges

DISPOSEZ DE VOS DONNÉES EN TOUTE SÉCURITÉ

- Sécurisation des reportings web : modifications limitées au propriétaire et à l'administrateur
- Gestion des droits d'accès par simple clic
- Navigation ergonomique et mise en page facilitée

DIFFUSEZ FACILEMENT VOS REPORTINGS WEB

- Diffusion du reporting en 1 clic sur le module Center
- Diffusion programmée et/ou instantanée



MYREPORT BUILDER [élaboration des tableaux dans Excel]: Le premier avantage est identifiable dès la phase amont, c'est à dire au niveau des spécifications fonctionnelles des tableaux de bords. Le fait d'avoir Excel en outil de restitution, permet aux utilisateurs finaux de **pouvoir déjà spécifier leur besoin au travers d'une maquette ou d'un prototype sous Excel, sans même avoir le modèle (l'équivalent de l'univers)**. Cela se traduit par un gain de temps au niveau des spécifications, et par des réalisations extrêmement proches du résultat attendu.

Ensuite, l'utilisateur s'appuiera sur la sémantique métier mise à disposition dans les différents modèles pour constituer ses tableaux de bord finaux. Ces derniers, pouvant être des utilisateurs créateurs de tableaux ou uniquement consommateur de tableaux, seront **rapidement autonomes** du fait de leur maîtrise d'Excel; leur permettant d'utiliser les fonctions natives de calculs, d'alertes, de projection, de filtres, de simulation, etc.

Excel devient l'outil collaboratif par excellence, puisqu'il devient l'outil de communication (spécification, réalisation, analyse, etc.) maîtrisé par l'ensemble des "strates" de l'entreprise (opérationnels, directions, analystes, etc.).

MyReport sera utilisé pour industrialiser la formalisation, et le processus d'accès aux données de l'entreprise via sa couche sémantique.

C'est ensuite au niveau de la diffusion, que les formats d'accès à la donnée pourra être différente d'une strate à l'autre.

MYREPORT PAGE [élaboration des tableaux pour le web]: Ce module ressemble beaucoup au MyReport Builder. Ce qui différencie MyReport Page de Myreport Builder, c'est que Page permet l'élaboration de tableaux, graphiques, jauges, etc. destinés à être publiés sur le Web.

OUTILS DE CONSULTATION DE RAPPORTS: MYREPORT VIEWER (pour Excel) et MYREPORT CENTER (pour le web)

■ Vous utilisez les chiffres reçus de votre responsable ou d'autres services de l'entreprise, nécessaires au fonctionnement de votre activité quotidienne. Vous souhaitez les retrouver facilement et surtout être assuré de la fraîcheur des données exposées.

MyReport Viewer



...l'exploitation des données dans MS Excel®

viewer

ACCÉDEZ AUX DONNÉES PARTAGÉES

- Exploitation des classeurs MS Excel® ou Calc d'Open Office® construits avec MyReport Builder
- Visualisation du détail de chaque cellule par simple clic (fonction zoom)
- Option de filtre sur les champs souhaités

ACTUALISEZ LES REPORTINGS DANS VOTRE INTERFACE PERSONNELLE

- Prise en compte des droits définis par l'administrateur permettant à chaque utilisateur de retrouver uniquement les données qui le concernent
- Possibilité d'actualiser manuellement à tout moment

EXPLOITEZ LES DONNÉES MISES À DISPOSITION

- Environnement de travail Excel® connu de tous et disposant des mêmes fonctionnalités
- Utilisation des reportings sous forme de tableaux ou de graphiques

MyReport Center



...le partage d'informations online

center

ACCÉDEZ AUX DONNÉES PARTAGÉES

- Accès aux reportings via un client léger
- Accès sur smartphones possible (via la connexion Internet)

ACTUALISEZ ET EXPLOITEZ LES DONNÉES MISES À DISPOSITION

- Mise à jour sélective par tableau ou pour l'ensemble des reportings
- Sécurisation du reporting (seul le propriétaire est autorisé à le modifier)

NAVIGUEZ ET PERSONNALISEZ VOTRE INTERFACE

- Module de recherche intégré
- Organisation personnalisée des reportings pour chaque utilisateur
- Fonctionnalité de drill up/drill down à l'intérieur des graphiques
- Personnalisation du portail aux couleurs et au logo de l'entreprise



Myreport Center : permet l'accès à l'information via le web.

Les utilisateurs pourront ainsi:

- ✓ être mobiles : disponibles depuis n'importe quel support relié à Internet (ordinateur, mobile, tablette),
- ✓ être toujours à jour : actualisables en temps réel par un simple clic,

L'administrateur pourra facilement maintenir l'accès aux données de façon:

- ✓ confidentiels : accessibles aux équipes en fonction des droits qui leur sont attribués,
- ✓ sécurisés : mise en place du protocole https,
- ✓ partagés : stockés dans un espace commun online pour tous les collaborateurs de l'entreprise,
- ✓ light : ne nécessitant pas d'installation sur chaque poste utilisateur (client léger),

et cela en toute simplicité : aucune connaissance technique du web n'est requise pour publier un reporting sur le portail web MyReport Center et le rendre accessible à d'autres utilisateurs.

*OUTIL DE PUSH DE LA DONNEE: MYREPORT MESSENGER*

MyReport Messenger

...la diffusion de l'information



messenger

DÉFINISSEZ VOS CRITÈRES DE DIFFUSION

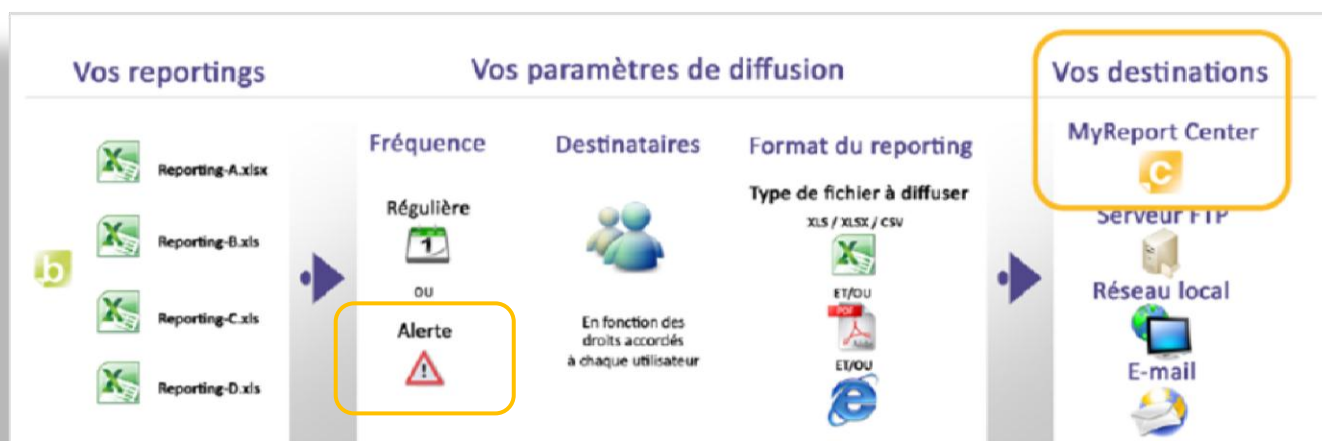
PARAMÉTRÉZ VOS DESTINATIONS

ADMINISTREZ VOS PARTAGES

- Fréquence d'envoi: régulière ou déclenchée par un seuil d'alerte
- Cibles d'utilisateurs: accès aux données en fonction des droits accordés à chaque utilisateur
- Format du tableau de reporting: .xls, .clsx, .pdf, .html

- Vers un dossier du réseau local
- Vers un serveur FTP
- Vers la messagerie e-mail de vos destinataires
- Vers MyReport CENTER

- Modification des droits d'accès par reporting
- Diffusion des actualisations de reportings déjà partagés



MYREPORT MESSENGER : Ce module est généralement l'outil « surprise ». En effet, combiné avec Excel 2010, l'envoi de fichier Excel suffit souvent aux utilisateurs finaux pour l'analyse de leurs données. Cette architecture n'autorise pas le rafraîchissement en live du rapport (sauf à utiliser MyReport Viewer en option); cependant, le fichier fourni permet la navigation et l'utilisation de filtre dynamique dans le fichier Excel fourni et serait susceptible de convenir à une grande partie de la population.

Le point complémentaire à souligner, est la possibilité de programmer l'envoi de tableaux bord à partir d'une alerte basée sur une cellule du fichier Excel (par exemple, si le total de l'exercice dépasse un seuil défini au niveau de l'alerte).

De plus, ce qui peut être intéressant commercialement, c'est que le module MYREPORT MESSENGER s'achète qu'une seule fois. Son prix ne dépend pas du nombre d'utilisateurs : ce module peut donc être une source d'économie financière non négligeable si le format des fichiers Excel peut suffire à un nombre non négligeable d'utilisateurs finaux. Il est donc important de bien qualifier le profil de ces utilisateurs.



LES LIMITES DE MYREPORT

Alors qu'au début MYREPORT me paraissait avoir comme concurrent Microsoft, il est apparu être comme une offre complémentaire (en tout cas jusqu'à la version 2010. A voir pour la version 2013). Cette complémentarité, cette synergie avec l'offre de Microsoft fait également apparaître ses faiblesses, notamment au niveau de son intégration dans le portail d'entreprise :

1. L'INTEGRATION DANS SHAREPOINT

En l'état actuel, il n'est pas possible d'intégrer Center (le portail d'accès aux documents) ou d'ouvrir les tableaux de bord Report One dans le portail SharePoint.

Par contre ce qui est possible de faire en interaction avec SharePoint, c'est d'utiliser le Module Messenger pour :

- ✓ Diffuser dans la GED de SharePoint des documents de type pdf, Excel.
- ✓ Diffuser dans un répertoire SharePoint, les tableaux de bords au format HTML

Ces tableaux de bords seront certes rafraîchis avec les données du soir, et permettront de « l'interactivité » dans le cas des fichiers Excel 2010 [Uniquement avec les données présentes dans le document Excel publié], **MAIS** ne pourront pas être rafraîchi dynamiquement en lien avec la base de données (avec par exemple une autre période de dates que celles qui seraient dans le fichier Excel).

Cependant, au niveau de la road map actuel de l'éditeur, il est prévu pour la fin 2012, la possibilité de lister dans SharePoint, l'ensemble des rapports présents dans le Center. Concrètement, dans SharePoint, chaque utilisateur verrait une liste des rapports (représenté par des liens hypertextes) qu'il aurait le droit de voir. Lorsqu'il cliquera sur le lien, le rapport s'ouvrira directement dans SharePoint.

2. LE DASHBOARDING

Aujourd'hui, la MYREPORT CENTER offre la majorité des graphiques présents dans les outils de dashboarding. L'aspect n'est certes pas diablement sexy comme dans les outils spécialisés, mais reste malgré tout sexy. Ce n'est donc pas un Top model inaccessible à tout un chacun, nécessitant des contraintes de maquillages, de coût d'entretien important, mais un model sexy adapté à la vie de tous les jours.

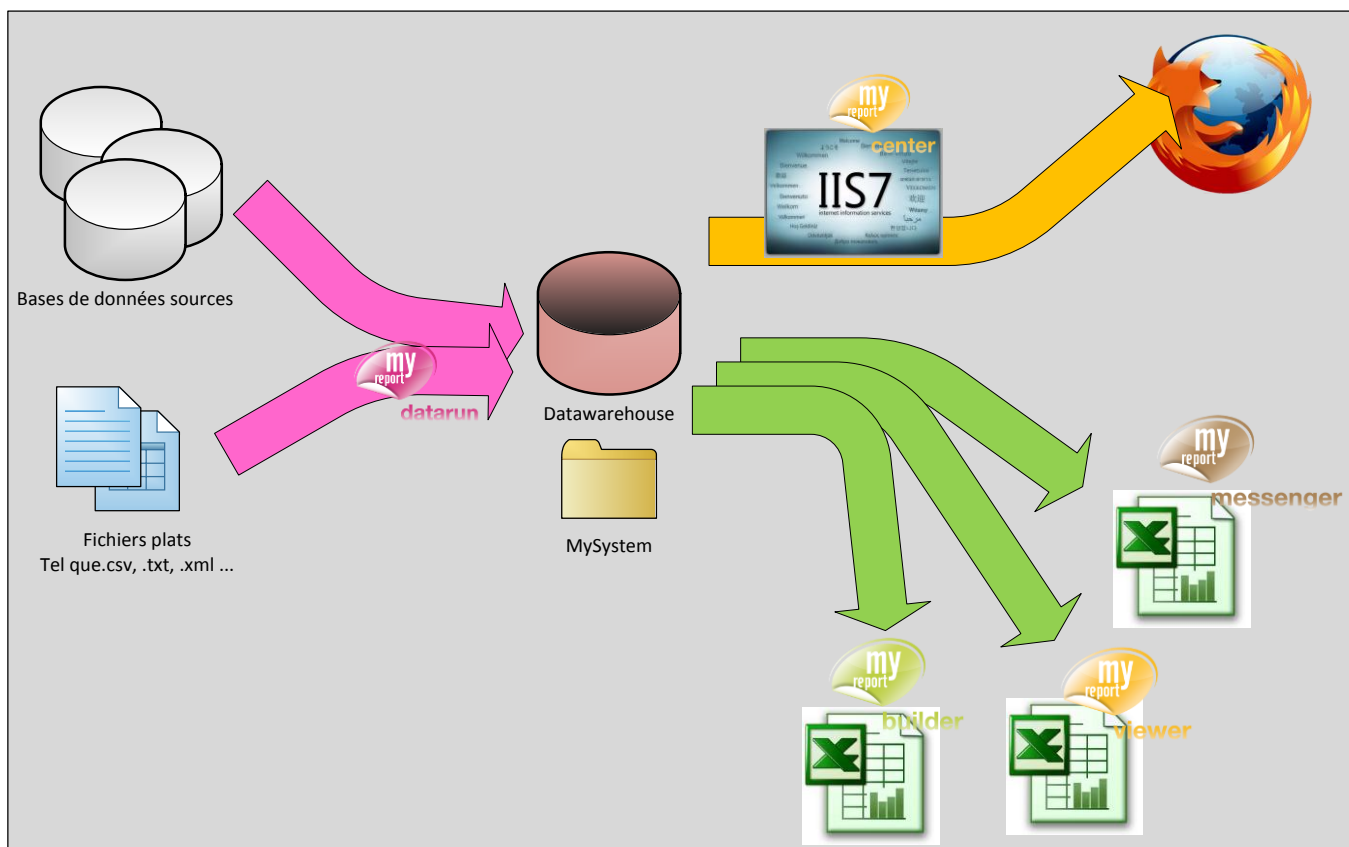
A aujourd'hui, il manque le module de cartographie. Dans la road map de l'éditeur, cette fonctionnalité a été programmée pour la fin d'année, avec la possibilité d'avancer la date de mise à disposition selon les besoins clients.



LES ARCHITECTURES

1. LES COMPOSANTS DE L'ARCHITECTURE

Le déploiement de **MYREPORT 7** met en jeu plusieurs services nécessaires à la mise en œuvre de la solution globale. Les acteurs s'organisent selon le schéma suivant :



Différents rôles se côtoient (base de données, partages réseau, serveur web, bureautique) et seront répartis sur une ou plusieurs machines selon le résultat attendu et les contraintes existantes, mais globalement, on aura :

- ✓ Des sources de données hétérogènes (applications métiers, données externes au SID),
- ✓ La base de données DATAwarehouse,
- ✓ L'outil MYREPORT DATArun pour la planification de l'ETL,
- ✓ Microsoft Excel et MYREPORT Builder pour l'interrogation de l'entrepôt de données,
- ✓ MYREPORT Messenger pour la diffusion des informations,
- ✓ Microsoft IIS pour la publication de MYREPORT Center et d'un navigateur internet pour l'interrogation de l'entrepôt de données par le biais des Reportings élaborés depuis MYREPORT Page.



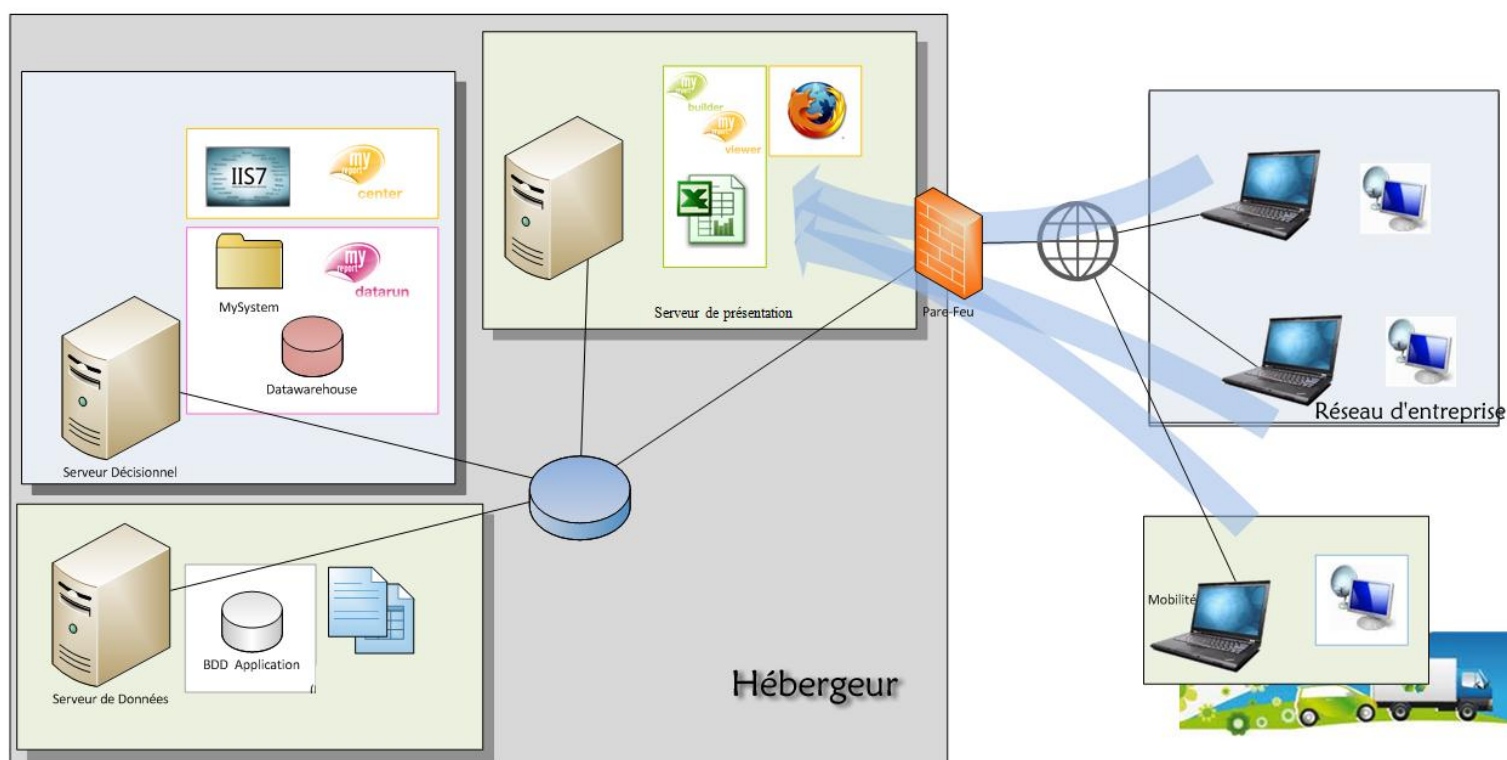
2. MYREPORT EN MODE HEBERGE

Architectures possibles en mode hébergé

Dans le cadre d'une architecture décisionnelle hébergée, il est possible de déployer les modules MYREPORT selon deux architectures différentes :

La première architecture intègre un serveur de présentation, tout comme l'architecture existante. Ainsi, on aura **trois** composants suivants :

- ✓ **Un serveur applicatif**, contenant :
 - les bases de données sources,
 - les fichiers sources (Données INSEE, objectifs des commerciaux, prévisionnel, etc.)
- ✓ **Un serveur décisionnel** :
 - Accueillant l'entrepôt de données et ses outils de gestion
- ✓ **Un serveur de présentation** : Pour l'interrogation du DATAwarehouse, la partie MYREPORT Builder/Viewer (Microsoft Excel) est confiée à un ou plusieurs serveurs de présentation (Microsoft Terminal Serveur 2003, Microsoft Remote Desktop Services 2008, Citrix Presentation Server, Citrix XenApp, ...)



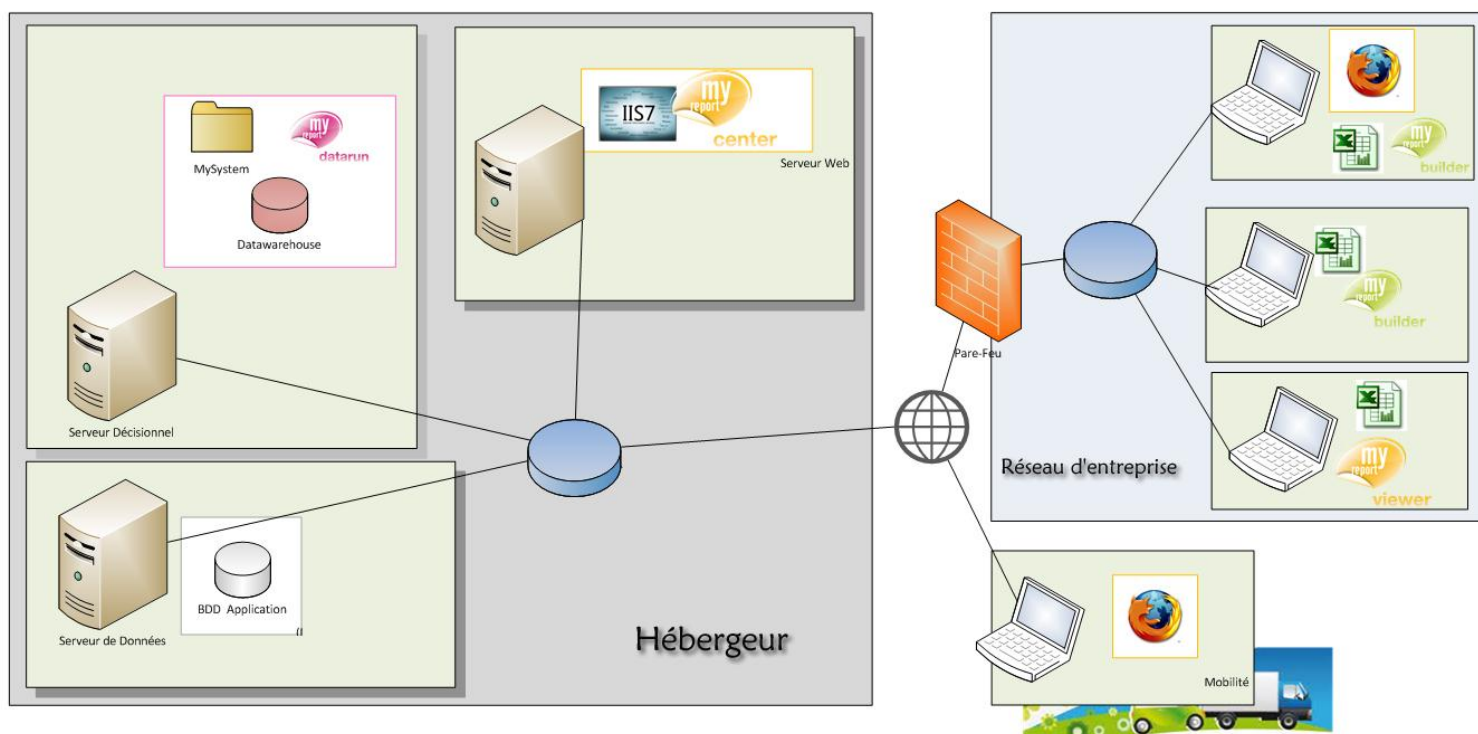
Architecture avec serveur de présentation (type TSE)



La seconde architecture n'intègre pas de serveur de présentation, et comportera les **deux** composants suivants :

- ✓ Un serveur applicatif, contenant :
 - les bases de données sources,
 - les fichiers sources (Données INSEE, objectifs des commerciaux, prévisionnel, etc.)
- ✓ Un serveur décisionnel:
 - Accueillant l'entrepôt de données et ses outils de gestion

La différence de ces 2 architectures réside au niveau du serveur de présentation qui héberge les outils clients (MYREPORT Builder et Viewer). Dans le premier cas, on est obligé de passer par le TSE pour y accéder. Dans le second cas, les outils peuvent directement être installés au sein de la société.



Architecture sans serveur de présentation

Les utilisateurs (créateurs ou consommateurs) de tableaux de bord pourront directement utiliser le client Excel qui se trouve sur leur poste (sur le réseau local) ou sur les outils mobiles (tablette, ordinateurs portables) pour interagir avec la base de données hébergée chez un hébergeur (OUTSOURCING). MYREPORT BUILDER OU VIEWER passeront par une connexion TCP/IP qui peut ou pas être sécurisé (cf. § suivant).



Sécurité et confidentialité

L'entrepôt de données contient les données de l'entreprise, et constitue de ce fait un service « sensible ». Les données doivent être accessibles de façon simple aux personnes habilitées, mais ne doivent pas être à la vue des personnes étrangères au projet.

La notion de sécurité et de confidentialité des données intervient à plusieurs niveaux du projet décisionnel.

✓ **Authentification et confidentialité**

L'authentification au projet s'effectue au travers de la gestion des utilisateurs de MYREPORT. Les comptes utilisateurs sont gérés au niveau du projet, l'authentification peut être déléguée au contrôleur de domaine de l'entreprise, afin d'utiliser le mot de passe d'ouverture de session de l'utilisateur, et appliquer ainsi une éventuelle stratégie de sécurité des mots de passe.

Selon le système de base de données utilisé pour le stockage de l'entrepôt de données, il est possible d'utiliser l'authentification du système d'exploitation pour limiter l'accès aux données (Microsoft SQL Serveur, Oracle).

Enfin, il est possible d'ajuster la confidentialité des données au niveau de la gestion des utilisateurs de MYREPORT, en accordant ou non l'accès aux objets des modèles disponibles, ainsi qu'en pratiquant des restrictions par des filtres.

✓ **Cryptage des données**

La sécurité des données intervient également lors des échanges de données entre les différents acteurs de l'architecture informatique.

Lors de l'exécution d'une requête sur l'entrepôt de données MYREPORT Builder, ou encore lors de l'exploitation d'un Reporting dans MYREPORT Center depuis le navigateur internet du poste utilisateur, le flux de données engendré peut être crypté pour sécuriser les échanges.

Pour sécuriser les échanges entre l'entrepôt de données et les machines effectuant les requêtes, un cryptage au niveau du système de gestion de base de données pourra être mis en œuvre (voir les procédures proposées par l'éditeur de SGBD retenu).

Le cryptage des données circulant entre le site MYREPORT Center et le navigateur internet du poste utilisateur s'obtient en implémentant le chiffrement SSL sur le protocole http, dans la configuration du gestionnaire de site internet Microsoft IIS.

Enfin, les échanges de données entre le site de l'entreprise et des sites distants pourront être sécurisés par le recours à des techniques de chiffrements telles que les réseaux privés virtuels (VPN).

Le protocole SSL (Secure Socket Layer) aka TLS (Transport Layer Security) peut ainsi être mis en œuvre pour le chiffrement des différents flux de données.



CONCLUSION

MYREPORT par son architecture simple, ses interfaces Excel et Calc, propose un outil ayant un bon rapport qualité/prix. Sans vouloir faire « papa/maman » comme diraient les développeurs, l'outil a réussi son pari d'être efficace, accessible à toutes les strates de l'entreprise, que ce soit au niveau des opérationnels, de la direction, des équipes d'exploitation mais néanmoins fiable et stable.

Choisir les modules MYREPORT c'est permettre à l'entreprise un gain de productivité qui se traduit par les points suivants :

1 – Alignement sur les besoins métiers :

- ✓ fréquence de mise à disposition,
- ✓ push d'information,
- ✓ autonomie des utilisateurs finaux en mode connecté/déconnecté,
- ✓ haute disponibilité des données,
- ✓ plus grande proximité des utilisateurs,

GOVERNANCE

2 – Amélioration de la communication interne

- ✓ outil unique avec des données de référence partagées par tous,
- ✓ sémantique métier commune à toute l'entreprise,

ORGANISATION

3 – Plus grande souplesse au niveau :

- ✓ des spécifications fonctionnelles,
- ✓ des processus de validation,
- ✓ de la prise en compte de bi ponctuelle,

ARCHITECTURE

4 – Variété des usages et des modules de consommation

OUTIL

5 – Meilleure maîtrise des coûts

USAGE

Sa faiblesse, son intégration au portail SharePoint et son retard ergonomique au niveau des interfaces web. L'éditeur, conscient de son retard, nous promet de nouvelles évolutions, qui nous mettrons plein les yeux.

[Merci à Daniel SANCHO pour son aide et ses documents](#)